


**SPECIFICATIONS TECHNIQUES**  
*TECHNICAL SPECIFICATIONS*

Page : 1 / 2

**AAMCS-UDC-6G-18G-30dB-Sf**  
**30dB directional coupler, 6-18 GHz, 30W, SMAf**

<b>Caractéristiques électriques</b> <i>electrical specifications</i>			
	<b>Conditions de mesures</b> <i>Measuring conditions</i>	<b>Spécifications AA-MCS</b> <i>AA-MCS specifications</i>	<b>Unités</b> <i>Units</i>
<b>Bande de fréquence</b> <i>Bandwidth</i>	-	6 - 18	GHz
<b>Couplage nominal</b> <i>Nominal coupling</i>	6 – 18 GHz	30 dB ± 1	dB
<b>Variation de couplage</b> <i>Coupling flatness</i>	6 – 18 GHz	≤ ± 0.5	dB
<b>Pertes d'insertion ligne principale *</b> <i>Main line insertion loss *</i>	6 – 18 GHz	≤ 0.7	dB
<b>Impédance</b> <i>Impedance</i>	6 – 18 GHz	50	Ohms
<b>ROS</b> <i>VSWR</i>	6 – 18 GHz	≤ 1.4 :1	dB
<b>Directivité</b> <i>Directivity</i>	6 – 18 GHz	≥ 12	dB
<b>Puissance moyenne</b> <i>Mean Power</i>	6 – 18 GHz	30	Watt
<b>Caractéristiques mécaniques</b> <i>Mechanical features</i>			
<b>Longueur x largeur x Hauteur</b> <i>Length x width x height</i>	L x W x H (Tol.= ± 0.5)	28.5 x 15 x 10 (Excluding connectors)	mm
<b>Connectique</b> <i>Connectors</i>	-	SMA female	-
<b>Masse,</b> <i>Weight</i>		24	Gramms
<b>Finition</b> <i>Finish</i>	-	Black painted	-
<b>Conditions environnementales</b> <i>Environmental conditions</i>			
<b>Température de service</b> <i>Operating temperature</i>	-	-45 à + 85	°C
<b>Température de stockage</b> <i>Storage temperature</i>	-	-55 à + 125	°C
<b>Indice de protection</b> <i>Waterproof ness</i>	Norme NF EN 60529	IP50	-

\*Including coupled power.

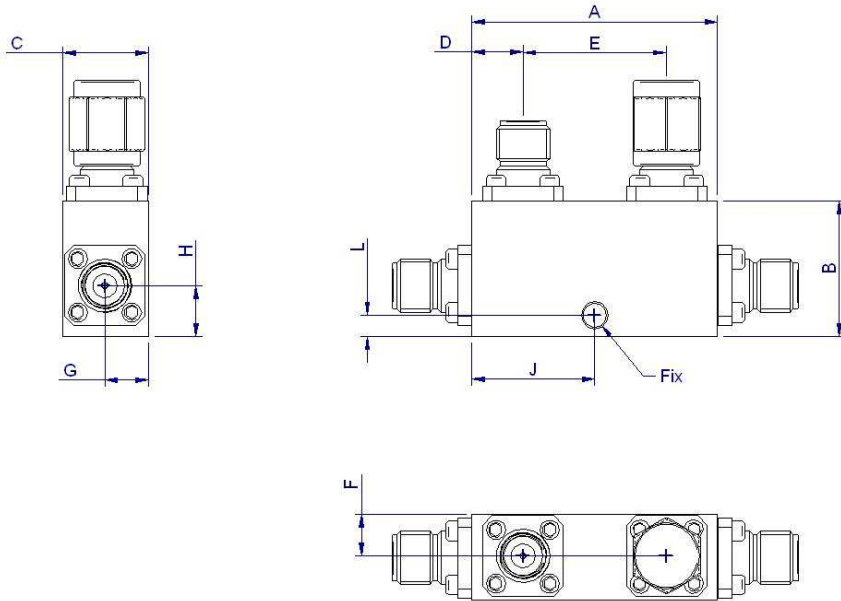
02/05/A



**SPECIFICATIONS TECHNIQUES**  
*TECHNICAL SPECIFICATIONS*

**AAMCS-UDC-6G-18G-30dB-Sf**  
**30dB directional coupler, 6-18 GHz, 30W, SMAf**

**SERVITUDES**  
*MECHANICAL DRAWING*



A	B	C	D	E	F	G	H	L	J	FIX
28.5	15	10	7.95	12.6	5.1	5.1	6.2	2.3	14.25	Ø 2.7

Dimensions in mm tol.+/-0.5mm